

自然の景観が溢れる、
ゆったりとした時間が流れる空間——。

施設平面図



- ユニット型
2F 短期入所生活介護 (ショートステイ)
- サービス付き高齢者向け住宅
1F デイサービスセンター
ヘルパーステーション
居宅介護支援事務所 (ケアプランセンター)



高齢者複合施設

ハーティ ヴィラ 亀鶴

Hearty Villa KIKAKU



楽しみになる毎日を、
共に過ごしていきたい。

サービス付き高齢者向け住宅/ご利用内容

1 入居者 ①単身高齢者世帯 ②高齢者+同居者*2
注)*1 高齢者とは、60歳以上の方を対象とします
*2 同居者とは、配偶者、60歳以上の親族、特別な理由により同居させる必要があると知事が認める方を指します

2 利用料 東向き居室の場合
要介護1(約130,000円)~要介護5(約150,000円)を想定しています。
利用料は、利用日までに制度改正や、経済情勢により変動する場合があります。

【利用料内訳】

家賃	居室Aタイプ(19.2㎡)東向き	35,000円
	居室Aタイプ(19.2㎡)南向き小庭付	40,000円
	居室Bタイプ(26.4㎡)(夫婦等2人室小庭付)	50,000円

- ◇ 共益費
夫婦室 20,000円、その他15,000円
- ◇ 標準サービス
安否確認および生活相談、健康相談
要介護1~5:10,000円、要支援1、2:25,000円、その他:55,000円
- ◇ 食事サービス
月額約42,000円
- ◇ 介護サービス
通所介護の利用や、併設訪問介護事業所からの提供となります。
- ◇ 別途実費負担
水道代、電気代、通院・買い物等の付き添い、紙おむつ他介護用品、嗜好に関するもの

周辺地図



施設名称:高齢者複合施設 ハーティヴィラ亀鶴
所在地:香川県さぬき市長尾西1602-1
利用交通手段:琴電長尾線 長尾駅から 徒歩 15分

長尾福祉会の理念 障害をもっていても もっていないくても 男も女も
「生まれておめでとう・成長しておめでとう・長生きしておめでとう」といえる社会づくりを目指します。



お問い合わせ [電話番号] **0879-23-6134** [所在地] 〒769-2302 香川県さぬき市長尾西1602-1
[ホームページ] <http://care-net.biz/37/nagaofukushikai/> [FAX 番号] 0879-23-6177

誰もが住み慣れた環境でいつまでも過ごせる喜び。
そんな想いを福祉サービスで提供できるよう、活動しています。
当法人を通じ、皆さまの一助となれば幸いです。
出来る限りのお手伝いをさせていただく事をモットーに——。



高齢者複合施設 Hearty Villa 外観

サービス付き高齢者向け住宅

介護・医療と連携して高齢者を支援するサービスを提供する、バリアフリー構造などを備えた賃貸住宅です。



住宅入口(エントランス)



居室



ラウンジ



浴室



庭

ショートステイセンター

(短期入所生活介護)

介護者の方が、疾病・旅行などで一時的に介護ができない場合、または休養が必要な場合、介護が必要な方に短期間ご利用していただき、身の回りのお世話や介護をさせていただきます。

■ご利用対象者

介護が必要な方で、要支援・要介護認定をお受けになり、ケアプランに基づき決められた期間内でショートステイをご利用になります。

■サービス内容

食事・入浴・排泄など身体介護、健康管理、レクリエーション、機能訓練など。

■送迎

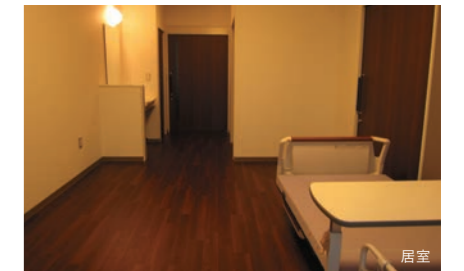
ご自宅と施設間の送迎をいたします。車イスの方にも対応いたします。

■ご利用手続き

ショートステイのご利用を希望される方は、当施設もしくは担当ケアマネージャーまでお問い合わせ下さい。



ユニットフロア



居室



機械浴槽



キッチン

デイサービスセンター

(通所介護)

昼間に日帰りで利用できる通所介護サービス。



ホール



風呂



リハビリ機器

専門スタッフが真心でサポートいたします。

- 専用車輛による送迎
- 特殊浴槽で寝たままの入浴
- 専門の栄養士によるバランスのよい食事の提供
- 豊かな老後生活のための生活相談
- 運動機能低下を 방지、回復に向けた機能訓練
- 血圧・体温などの健康チェック

ヘルパーステーション

(訪問介護)

きめ細やかなサービスを提供してまいります。

ホームヘルパーがお宅にお伺いして、介護を必要とされる方の日常生活のお手伝いをします。

- 日常生活上の介護
- 身体的介護
- ふれあいサービス



食堂



リビングスペース

ケアプランセンター

(居宅介護支援)

主任介護支援専門員をはじめ、医療・介護に精通したケアマネージャーを配置しています。

適切なサービスが提供されるよう、事業者との連絡調整を行うなど、在宅での介護を支援します。

- 介護相談
- ケアプランの作成
- 医療・介護・福祉サービスとの連携

施設見学をご希望の方は、随時受け付けておりますのでご遠慮なくお申込み・お問い合わせください。